

# Anfrage

Lunaco GmbH &  
Elbkraftwerke GmbH  
Hohenzollerndamm 152  
D-14199 Berlin

## Dach- oder Flächenpacht / Wind / Speicher / Anlagenbau

Bitte an [info@elbkraftwerke.de](mailto:info@elbkraftwerke.de) oder per Fax +49 30 86 00 80 39 senden

### Absender: Grundeigentümer

Name/Vorname/Firma: \_\_\_\_\_

Str./PLZ/Ort: \_\_\_\_\_

Tel./E-Mail: \_\_\_\_\_

**Ich bin Eigentümer eines Grundstücks/Gebäudes und interessiere mich für ein kostenfreies, unverbindliches Angebot zur Projektrealisierung (bitte zutreffende Option markieren):**

- Pachtangebot für eine Dachfläche mit / ohne Dachsanierung (Statik geprüft? Ja / Nein)
- Pachtangebot für eine Freifläche für Solarpark / Agri-PV / Batteriespeicher / Windenergieanlage
- Planung Eigenstromanlage. Strombedarf pro Jahr: \_\_\_\_\_ kWh

### Mein Grundstück ist gelegen in:

Adresse und Flurstück / Gemarkung: \_\_\_\_\_

Fläche ca. (Dach / Grundstück): \_\_\_\_\_

Mindestflächen: Dach 1000 m<sup>2</sup>; Freifläche PV 2 ha, Speicher 1 ha

Bemerkungen: \_\_\_\_\_

### Optional (bei konkretem Interesse):

- EVU-Anfrage: Die Lunaco GmbH/Elbkraftwerke GmbH ist berechtigt, eine Netzprüfung durchzuführen und die dafür notwendigen Unterlagen (z. B. Liegenschaftsunterlagen) anzufordern.

### Bitte nehmen Sie mit mir Kontakt auf.

Ort, Dat. / Unterschrift: \_\_\_\_\_

Zuständiger Kundenbetreuer (intern): \_\_\_\_\_

### Unsere Partner:



Lunaco  
Energietechnik und Anlagenbau



Lunaco  
Energietechnik und Anlagenbau



**Solarparks  
Agri-PV  
PV-Dachanlagen  
Windenergie  
Netzgebundene Speicher  
Infrastruktur & Netze**

Lunaco GmbH  
Hohenzollerndamm 152  
D-14199 Berlin

T +49 30 86 00 80 38  
E [info@elbkraftwerke.de](mailto:info@elbkraftwerke.de)  
W [www.elbkraftwerke.de](http://www.elbkraftwerke.de)



Unternehmensgruppe

**elbkraftwerke**  
...natürlich Strom



Die Lunaco, Berlin ist einer der führenden Projektentwickler von PV-Anlagen.



Wir realisieren Projekte mit Agrarbetrieben, Industrie und Privat- und Großinvestoren und bieten:

- über 15 Jahre Erfahrung und hohe Kompetenz
- zuverlässige Abwicklung, zügige Umsetzung und beste Qualität
- sehr gute Pachtbedingungen für Freiflächen (Wind / Solar) und Dächer (+ Asbestsanierung)
- innovative Lösungen im Bereich Eigenstrom + Speicher
- kostenlosen Planungsservice und Netzprüfung!

Seit 2019 sind wir Teil der Elbkraftwerke und decken in der Unternehmensgruppe alle Themen der Energietechnik ab.

## Solarparks



### PV-Freiflächenanlagen – langfristige Chancen für Landwirte

Wir realisieren Solarparks ab 2 ha an privilegierten Standorten (Autobahn / Bahnstrecke) und ab 20 ha auf leichten Böden oder Konversionsflächen. Erzielen Sie als Landwirt zusätzliche Einnahmen, sichern Sie Ihren Betrieb langfristig ab und kompensieren Sie Auswirkungen des Klimawandels.

## Agri-PV



### Agri-PV: Feldfrüchte und Solarenergie – doppelt ernten

Kombinieren Sie landwirtschaftliche Nutzung (Nutzpflanzen oder Tierhaltung) und Energieproduktion und erzielen Sie zusätzlich hohe Pachteinnahmen. **Neu: Vereinfachung bei 2,5-ha-Projekten** oder Eigenstrom (z. B. für Biogasanlagen)

## PV-Dachanlagen



### PV-Dachanlagen – Dachverpachtung oder Eigenstromversorgung

Wir pachten Dachflächen ab 1.000 m<sup>2</sup> von Landwirtschafts- und Gewerbebetrieben und realisieren Dachsolaranlagen, ggf. einschließlich Dachsanierung (auch für Asbestdächer). Bei Verpachtung oder auch zur Eigenstromversorgung entwickeln wir für Sie das optimale Konzept.

## Windenergie



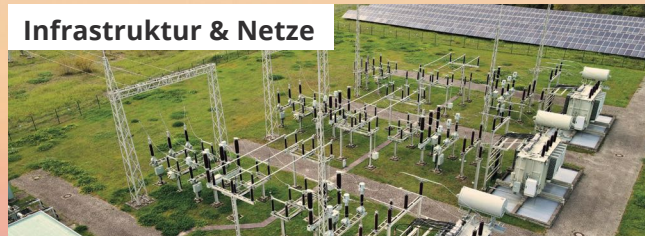
### Windenergie – beschleunigte Planungsverfahren, sichere Einnahmen

Wir realisieren Windparks auf Pachtflächen. Sichern Sie sich als Flächeneigentümer bei Verpachtung langfristig eine hohe Pacht und Erlösbeteiligung. Geänderte Planungsverfahren, gesetzliche Ausbauquoten und neue Flächenkulissen beschleunigen den Windkraftausbau – davon können Sie profitieren!

## Netzgebundene Speicher (BESS)



## Infrastruktur & Netze



## Projektbeispiele



Freifläche – 20 MWp



Mahlwinkel – 10 MWp



Marktberdorf – 5.4 MWp



Brück – 1.4 MWp



Altenweddingen – 420 kWp



Brahlsdorf – 750 kWp



Dabendorf – 440 kWp



Ehmkenhagen – 1.5 MWp



Groß Pankow – 2.5 MWp



Bad Belzig Lütte – 2 MWp



Wollin – 1.5 MWp



Heerenveen, NL – 1.5 MWp